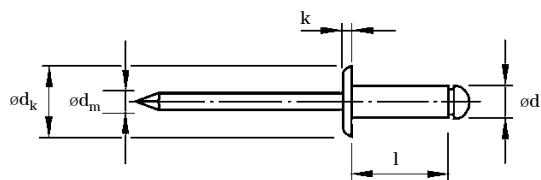




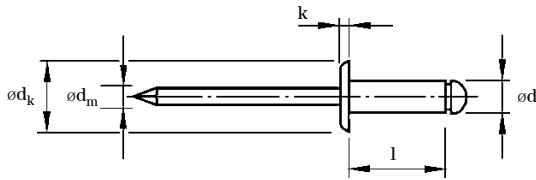
安装信息请参考我们的工具选型
及我们网站上 www.rivettech.cn 安
装工具与系统栏目。

类型	材质		
圆头	钉体: 铝合金 抛光	钉杆: 钢 镀锌	*: AlMg3.5



ø nom.	尺寸		螺纹	ød	l	ødk	k	ødm	kN	kN	零件 编号
	min.	max.									
3.0	1.5	3.0	3.1	3.0 [+0.08 -0.10]	6.0	6.5 [-0.7]	0.8 [± 0.2]	1.9	0.915	1.125	0BD11-03006
	3.0	5.0			8.0						0BD11-03008
	5.0	7.0			10.0						0BD11-03010
	7.0	9.0			12.0						0BD11-03012
	9.0	11.0			14.0						0BD11-03014
3.2 (1/8")	1.5	3.0	3.3	3.2 [+0.08 -0.10]	6.0	6.5 [-0.7]	0.8 [± 0.2]	2.0	1.06	1.285	0BD11-03206
	3.0	5.0			8.0						0BD11-03208
	5.0	7.0			10.0						0BD11-03210
	7.0	9.0			12.0						0BD11-03212
	9.0	11.0			14.0						0BD11-03214
11.0	13.0	16.0	0BD11-03216								
4.0 (5/32")	1.5	2.5	4.1	4.0 [+0.08 -0.15]	6.0	8.0 [-1.0]	1.0 [± 0.3]	2.5	1.55	1.99	0BD11-04006
	2.5	4.5			8.0						0BD11-04008
	4.5	6.5			10.0						0BD11-04010
	6.5	8.5			12.0						0BD11-04012
	8.5	10.5			14.0						0BD11-04014
	10.5	12.5			16.0						0BD11-04016
	12.5	14.5			18.0						0BD11-04018
	14.5	16.5			20.0						0BD11-04020

所有尺寸均以毫米标注.



ϕ nom.				ϕd +0.08 -0.15	l +1.0 -0.2	ϕd_k	k	ϕd_m			零件 编号
	min.	max.									
4.8 (3/16")	1.0	2.5	4.9	4.8	6.0	9.5 [-1.0]	1.1 [± 0.3]	2.9			0BD11-04806
	2.5	4.5			8.0						0BD11-04808
	4.5	6.0			10.0						0BD11-04810
	6.0	8.0			12.0						0BD11-04812
	8.0	10.0			14.0						0BD11-04814
	10.0	11.5			16.0						0BD11-04816
	11.5	13.5			18.0						0BD11-04818
	13.5	15.0			20.0						0BD11-04820
	15.0	17.0			22.0						0BD11-04822
	17.0	20.0			25.0						0BD11-04825
	20.0	23.0			28.0						0BD11-04828
	23.0	26.0			30.0						0BD11-04830
5.0	2.5	4.0	5.1	5.0	8.0	9.5 [-1.0]	1.1 [± 0.3]	2.9			0BD11-05008
	4.0	6.0			10.0						0BD11-05010
	6.0	8.0			12.0						0BD11-05012
	8.0	10.0			14.0						0BD11-05014
	10.0	11.5			16.0						0BD11-05016
	11.5	13.5			18.0						0BD11-05018
	13.5	15.0			20.0						0BD11-05020
6.0	3.5	6.5	6.1	6.0	12.0	12.0 [-1.5]	1.5 [± 0.4]	3.6			0BD11-06012
	6.5	9.5			15.0						0BD11-06015
	9.5	12.5			18.0						0BD11-06018
	13.5	16.5			22.0						0BD11-06022
	17.5	20.5			26.0						0BD11-06026
	21.5	24.5			30.0						0BD11-06030
6.4 (1/4")	3.5	6.5	6.5	6.4	12.0	13.0 [-1.5]	1.8 [± 0.4]	3.85			0BD11-06412
	6.5	9.5			15.0						0BD11-06415
	9.5	12.5			18.0						0BD11-06418
	14.5	16.5			22.0						0BD11-06422
	18.5	20.5			26.0						0BD11-06426
	22.5	24.5			30.0						0BD11-06430

所有尺寸均以毫米标注.