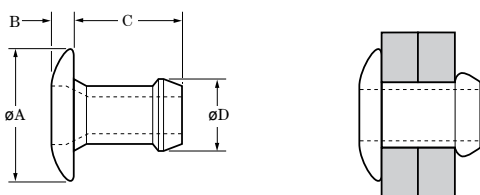




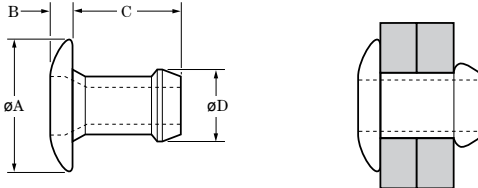
安装信息请参考我们的工具选型
及我们网站上 www.rivettech.cn 安
装工具与系统栏目。

类型	材质		
圆头	铝合金(5% Mg) 自然	*: BS 1473 5056A DIN 1725 AlMg5 Werkstoff 3.3555	选项: 用于2.5% Mg铝合金, 01861替代01801。



ø	ø		øA	B	C	øD	kN ^D	kN ^D	每个界面 的紧固件	自然处理 零件 编号	阳极处理 零件 编号		
	min.	max.											
2.4 (3/32")	1.14	2.42	2.36	2.44	3.9	0.89	3.98	2.35	0.2	0.4	64	01801-00304	01804-00304
	2.15	3.43									52	01801-00306	01804-00306
	3.17	4.45									44	01801-00308	01804-00308
	4.19	5.47									38	01801-00310	01804-00310
	5.20	6.48									34	01801-00312	01804-00312
	6.22	7.50									30	01801-00314	01804-00314
	6.73	8.00									28	01801-00315	01804-00315
	7.24	8.51									27	01801-00316	01804-00316
	7.75	9.02									26	01801-00317	01804-00317
3.2 (1/8")	0.64	1.91	3.26	3.34	6.2	0.99	3.86	3.14	0.7	1.3	59	01801-00403	01804-00403
	1.14	2.42									58	01801-00404	01804-00404
	1.65	2.87									50	01801-00405	01804-00405
	2.15	3.43									48	01801-00406	01804-00406
	3.17	4.45									42	01801-00408	01804-00408
	4.19	5.47									37	01801-00410	01804-00410
	5.20	6.48									33	01801-00412	01804-00412
	6.22	7.50									29	01801-00414	01804-00414
	7.24	8.51									26	01801-00416	01804-00416

所有尺寸均以毫米标注。



ø					± 0.4	max.	max.	max.				每个界面的紧固件	自然处理	阳极处理					
	min.	max.	min.	max.											± 1	零件 编号	零件 编号		
4.0 (5/32")	1.57	2.93	3.97	4.04	± 0.4	0.99	4.91	3.88	øD			kN ^D	kN ^D	± 1	零件 编号	零件 编号			
	2.15	3.43					5.41										52	01801-00505	01804-00505
	2.66	3.94					5.92										49	01801-00506	01804-00506
	3.68	4.96					6.94										44	01801-00507	01804-00507
	4.69	5.97					7.95										39	01801-00509	01804-00509
	5.71	6.99					8.97										34	01801-00511	01804-00511
	6.73	8.00					9.98										31	01801-00513	01804-00513
	7.75	9.02					11.00										26	01801-00515	01804-00515
4.8 (3/16")	1.65	3.30	4.85	4.93	± 0.4	1.17	5.39	4.77	øD			kN ^D	kN ^D	± 1	零件 编号	零件 编号			
	2.03	3.94					6.10										46	01801-00606	01804-00606
	3.68	5.21					7.37										42	01801-00607	01804-00607
	4.95	6.48					8.64										35	01801-00609	01804-00609
	6.22	7.75					9.91										31	01801-00611	01804-00611
	7.49	9.02					11.18										27	01801-00613	01804-00613
	8.76	10.29					12.45										24	01801-00615	01804-00615
	10.03	11.56					13.46										22	01801-00617	01804-00617
6.0	2.66	3.94	5.94	6.02	± 0.4	1.35	6.93	5.93	øD			kN ^D	kN ^D	± 1	零件 编号	零件 编号			
	3.68	4.95					7.94										37	01801-06007	
	4.70	5.96					8.96										33	01801-06009	
	5.71	6.98					9.98										29	01801-06011	
	6.73	7.99					10.99										26	01801-06013	
	7.74	9.01					12.00										24	01801-06015	

所有尺寸均以毫米标注.