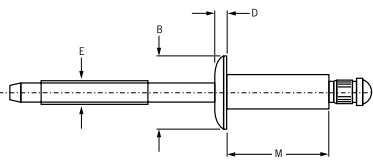


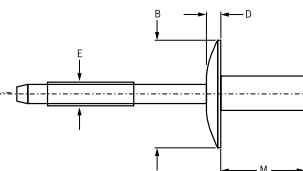


安装信息请参考我们的工具选型
及我们网站上 www.rivettech.cn 安
装工具与系统栏目。

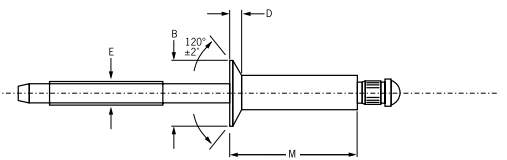
类型	材质		
突圆头 大法半 沉头	钉体: 不锈钢 自然	钉杆: 不锈钢 自然	*: BS 970 302S31 AISI302 **: A286



Q 型钉 CCPQ
突圆头



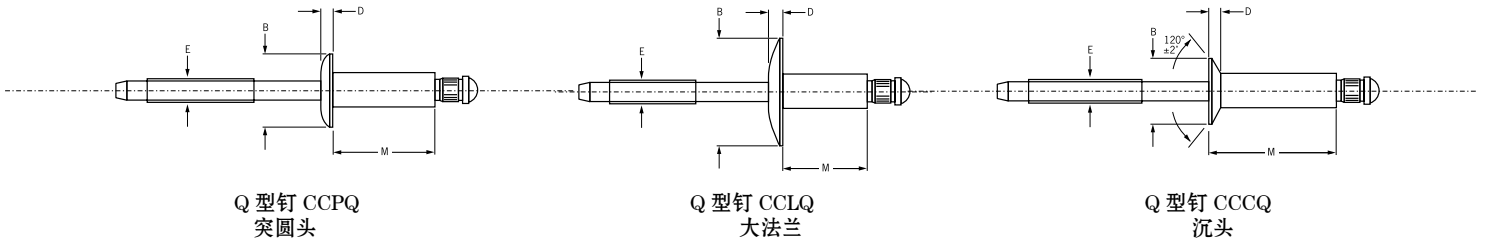
Q 型钉 CCLQ
大法兰



Q 型钉 CCCQ
沉头

Ø nom.	Ø B			Ø E		M max.	ref.	CCPQ 突圆头			CCLQ 大法兰			CCCQ 沉头		
	min.	mid. ¹⁾	max.	min.	max.			Ø B	D max.	零件 编号.	Ø B	D max.	零件 编号.	Ø B ± 0.2	D ref.	零件 编号.
3.2 mm (1/8")			1.57	3.3	3.4	5.38	1.9	6.3 ± 0.4	1.1	-04-01	9.5 ± 0.4	1.7	5.74	0.8		
	1.60	2.36	3.18			6.99				-04-02					-04-02	
	2.39	3.56	4.75			8.56				-04-03					-04-03	
	3.20	4.75	6.35			10.16				-04-04					-04-04	
	4.78	6.35	7.92			11.73				-04-05					-04-05	
	6.38	7.92	9.53			13.59				-04-06					-04-06	
4.0 mm (5/32")			1.57	4.1	4.2	7.62	2.4	7.9 ± 0.4	1.3	-05-02	11.9 ± 0.5	1.9	7.14	1.0		
	2.39	3.56	4.75			9.19				-05-03					-05-03	
	3.20	4.75	6.35			10.80				-05-04					-05-04	
	6.38	7.92	9.53			13.97				-05-06					-05-06	
4.8 mm (3/16")			1.57	4.9	5.0	8.26	2.9	9.5 ± 0.5	1.5	-06-02	15.9 ± 0.7	2.4	8.74	1.3		
	3.20	4.75	6.35			11.43				-06-04					-06-04	
	6.38	7.92	9.53			14.61				-06-06					-06-06	
	9.55	11.10	12.70			17.78				-06-08					-06-08	

所有尺寸均以毫米标注。



Q 型钉 CCPQ
突圆头

Q 型钉 CCLQ
大法兰

Q 型钉 CCCQ
沉头

Ø						M	Ø E	CCPQ 突圆头			CCLQ 大法兰			CCCQ 沉头						
	nom.	min.	mid. ¹⁾	max.	min.			max.	max.	ref.	Ø B	D	零件 编号.	Ø B	D	零件 编号.	Ø B	D	零件 编号.	
6.4mm (1/4")	1.57	2.36	3.18	6.5	6.6	9.53	3.8	12.7 ± 0.7	2.0	-08-02	-08-04	-08-06	-08-08	-08-10	11.9	1.8	-08-04	-08-06	-08-08	-08-10
	3.20	4.75	6.35			12.70														
	6.38	7.92	9.53			15.88														
	9.55	11.10	12.70			19.05														
	12.73	14.27	15.88			22.86														

Ø		
nom.	kN ²⁾	kN ²⁾
3.2 mm (1/8")	3.1	2.7
4.0 mm (5/32")	4.7	4.4
4.8 mm (3/16")	7.3	5.8
6.4mm (1/4")	10.9	10.0

所有尺寸均以毫米标注.