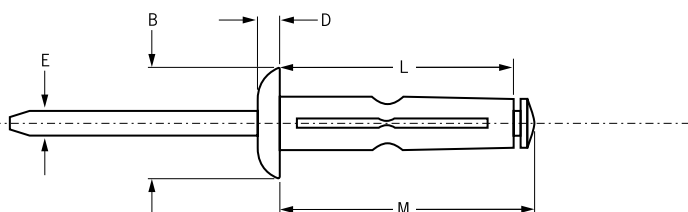




安装信息请参考我们的工具选型
及我们网站上 www.rivettech.cn 安
装工具与系统栏目。

| 类型 | 材质 | | |
|-----|----------------|----------------|--------------------------|
| 突圆头 | 钉体: 铝合金 蜡润滑 | 钉杆: 铝合金 蜡润滑 | *: 5056 **: 2024/5056 |



| ø | | | | | M | B | D | L | E | | | 零件 编号 | |
|----------------|------|-------|------|------|-------|-------|------|-------|------|-----|-----|------------|------------|
| | nom. | min. | max. | min. | | | | | | | | | max. |
| 4.8 (3/16") | 1.27 | 6.35 | 5.18 | 5.31 | 25.40 | 11.30 | 2.37 | 22.72 | 2.90 | 1.3 | 1.7 | BAPK-06-04 | |
| | 4.75 | 9.53 | | | 27.81 | | | 25.13 | | | | | BAPK-06-06 |
| | 9.53 | 14.27 | | | 30.94 | | | 28.25 | | | | | |
| 6.4 (1/4") | 1.52 | 6.35 | 6.40 | 6.65 | 26.47 | 14.22 | 3.00 | 23.50 | 3.84 | 1.9 | 2.6 | BAPK-08-04 | |
| | 4.75 | 9.53 | | | 29.64 | | | 26.67 | | | | BAPK-08-06 | |

所有尺寸均以毫米标注.