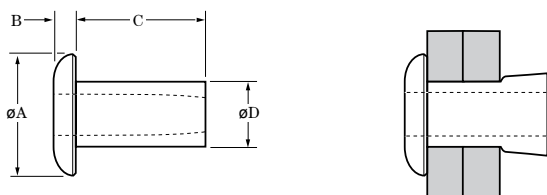


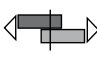




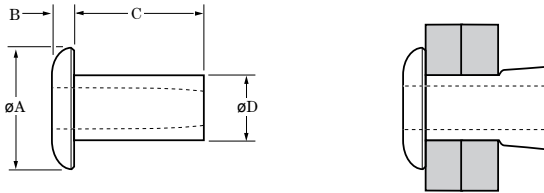
安装信息请参考我们的工具选型  
及我们网站上 [www.rivettech.cn](http://www.rivettech.cn) 安  
装工具与系统栏目。

类型	材质	
圆头	低碳钢 镀锌 完全钝化	*: SAE 1008 / EN 10263-2 C8C (DIN 10263-2 C8C, Qst 34-3)



ø					øA	B	C	øD		每个界面的 紧固件	零件 编号
	nom.	min.	max.	min.							
3.2 (1/8")	0.00	1.57	3.26	3.34	± 0,3	1.2	3.2	3.25	1.4	± 1	01121-00404
	0.79	2.36					4.0				01121-00405
	1.57	3.18					4.8				01121-00406
	3.18	4.75					6.4				01121-00408
	4.75	6.35					7.9				01121-00410
	6.35	7.92					9.5				01121-00412
4.0 (5/32")	1.57	3.18	4.09	4.16	± 0,3	1.5	4.8	4.04	2.4	± 1	01121-00506
	3.18	4.75					6.4				01121-00508
	4.75	6.35					7.9				01121-00510
	6.35	7.92					9.5				01121-00512
	7.92	9.52					11.1				01121-00514
	9.52	11.10					12.7				01121-00516

所有尺寸均以毫米标注.



ø					øA	B	C	øD		每个界面的紧固件 ± 1	零件 编号
	nom.	min.	max.	min.							
4.8 (3/16")	0.00	1.57	4.86	4.93	± 0,3	1.8	4.0	4.85	3.2	50	01121-00605
	1.57	3.18					5.6			38	01121-00607
	3.18	4.75					7.2			33	01121-00609
	4.75	6.35					8.8			28	01121-00611
	6.35	7.92					10.0			24	01121-00613
	7.92	9.52					12.0			21	01121-00615
	9.52	11.10					13.5			19	01121-00617
	11.10	12.70					15.1			17	01121-00619
6.4 (1/4")	3.18	4.75	6.36	6.42	± 0,3	2.1	7.2	6.35	4.4	32	01121-00809
	4.75	6.35					8.8			27	01121-00811
	6.35	7.92					10.0			24	01121-00813
	7.92	9.52					12.0			21	01121-00815
	9.52	11.10					13.5			19	01121-00817
	11.10	12.70					15.1			17	01121-00819

所有尺寸均以毫米标注.