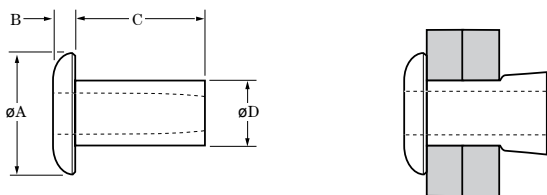




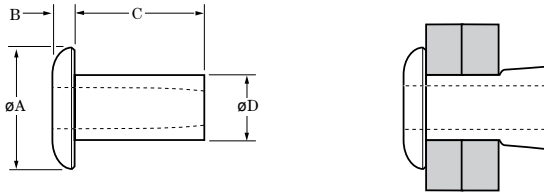
安装信息请参考我们的工具选型
及我们网站上 www.rivettech.cn 安
装工具与系统栏目。



类型	材质	
圆头	黄铜	*: EN 12166 CW 508L DIN 17660 CuZn37

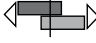


ø	ø		øA	B	C	øD	每个界面的 紧固件	黄铜						
	min.	max.						min.	max.	± 0.3	max.	nom.	max.	± 1
2.4 (3/32")		1.57	2.49	2.55	4.0	1.0	2.47	73	01141-00304	01143-00304	01147-00304			
	1.57	3.17										4.75	28	01143-00312
	3.17	4.75												
	4.75	6.35												
	6.35	7.92												
3.2 (1/8")		1.57	3.28	3.34	5.2	1.2	3.25	71	01141-00404	01131-00404	01147-00404			
	1.57	3.17										4.75	32	01143-00516
	3.17	4.75												
	4.75	6.35												
	6.35	7.92												
4.0 (5/32")		1.57	4.09	4.16	6.2	1.5	4.04	47	01141-00506	01143-00506	01147-00506			
	1.57	3.17										11.10	21	
	3.17	4.75												
	4.75	6.35												
	6.35	7.92												
	7.92	9.52												
	9.52	11.10												
11.10	12.70													

所有尺寸均以毫米标注.



ø					øA	B	C	øD	每个界面的紧固件	黄铜		
										明亮	电镀锡	镀镍
nom.	min.	max.	min.	max.	± 0.3	max.	± 0.18	max.	± 1	零件 编号	零件 编号	零件 编号
4.8 (3/16")	1.57	3.17	4.85	4.93	8.6	1.8	5.56	4.85	38	01141-00607	01143-00607	01147-00607
	3.17	4.75					7.14		33	01141-00609	01143-00609	01147-00609
	4.75	6.35					8.74		28	01141-00611	01143-00611	01147-00611
	6.35	7.92					10.31		24	01141-00613	01143-00613	01147-00613
	7.92	9.52					11.91		21	01141-00615	01143-00615	01147-00615
	9.52	11.10					13.49		19	01141-00617	01143-00617	01147-00617

ø			
	Series 01141	Series 01143	Series 01147
nom.	kN ^{D)}	kN ^{D)}	kN ^{D)}
2.4 mm (3/32")	0.6	0.6	0.6
3.2 mm (1/8")	1.1	1.1	1.1
4.0 mm (5/32")	1.8	1.8	1.8
4.8 mm (3/16")	2.5	2.5	2.5

所有尺寸均以毫米标注.