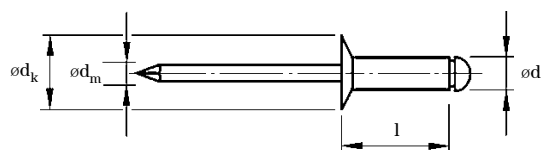




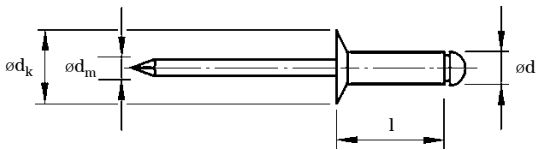
安装信息请参考我们的工具选型
及我们网站上 www.rivettech.cn 安
装工具与系统栏目。

类型	材质		
120° 沉头	钉体: 铝合金 抛光	钉杆: 钢 镀锌	*: AlMg2.5/3.5



ϕ nom.				ϕd +0.08 -0.10	l +1.0 -0.2	ϕd_k -0.4	ϕd_m		kN		kN	零件 编号
	min.	max.										
2.4 (3/32")	2.0	4.0	2.5	2.4	6.0	5.0	1.45	0.315	0.355			0BD03-02406
	4.0	6.0			8.0							0BD03-02408
	6.0	8.0			10.0							0BD03-02410
3.0	1.5	3.5	3.1	3.0	6.0	6.0	1.75	0.62	0.81			0BD03-03006
	3.5	5.5			8.0							0BD03-03008
	5.5	7.5			10.0							0BD03-03010
	7.5	9.5			12.0							0BD03-03012
3.2 (1/8")	1.5	3.5	3.3	3.2	6.0	6.0	1.75	0.76	0.98			0BD03-03206
	3.5	5.5			8.0							0BD03-03208
	5.5	7.5			10.0							0BD03-03210
	7.5	9.5			12.0							0BD03-03212
	9.5	11.5			14.0							0BD03-03214

所有尺寸均以毫米标注.



ϕ nom.				ϕd +0.08 -0.15	l +1.0 -0.2	ϕd_k -0.5	ϕd_m			零件 编号
	min.	max.								
4.0 (5/32")	1.5	3.0	4.1	4.0	6.0	7.5	2.1	1.20	1.60	OBD03-04006
	3.0	5.0			8.0					OBD03-04008
	5.0	6.5			10.0					OBD03-04010
	6.5	8.6			12.0					OBD03-04012
	8.5	10.5			14.0					OBD03-04014
	10.5	12.5			16.0					OBD03-04016
4.8 (3/16")	3.0	4.5	4.9	4.8	8.0	9.0	2.7	1.69	2.23	OBD03-04808
	4.5	6.0			10.0					OBD03-04810
	6.0	8.0			12.0					OBD03-04812
	8.0	10.0			14.0					OBD03-04814
	10.0	12.0			16.0					OBD03-04816
	12.0	14.0			18.0					OBD03-04818
	14.0	16.0			20.0					OBD03-04820
	18.0	21.0			25.0					OBD03-04825
5.0	3.0	4.5	5.1	5.0	8.0	9.0	2.7	2.00	2.50	OBD03-05008
	4.5	6.0			10.0					OBD03-05010
	6.0	8.0			12.0					OBD03-05012
	8.0	10.0			14.0					OBD03-05014
	10.0	12.0			16.0					OBD03-05016
	12.0	14.0			18.0					OBD03-05018
	14.0	17.0			21.0					OBD03-05020
	17.0	20.0			25.0					OBD03-05025

所有尺寸均以毫米标注.