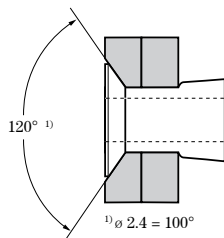
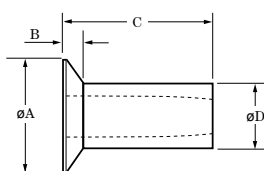




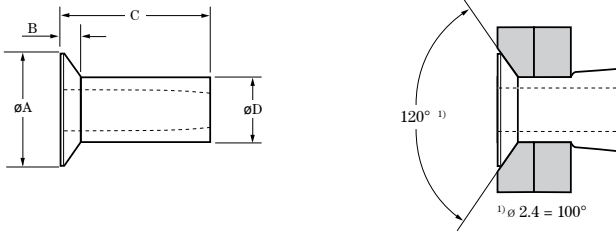
安装信息请参考我们的工具选型
及我们网站上 www.rivettech.cn 安
装工具与系统栏目。

类型	材质	
沉头	黄铜	*: EN 12166 CW 508L DIN 17660 CuZn37



ø					øA	B	C	øD	每个界面的 紧固件 ± 1	黄铜		
										明亮 零件 编号	电镀锡 零件 编号	镀镍 零件 编号
nom.	min.	max.	min.	max.	min.	max.	max.	max.				
2.4 (3/32")		1.57	2.49	2.55	4.1	0.9	3.31	2.46	90	01142-00304	01144-00304	01148-00304
	1.57	3.17					4.88		61	01142-00306	01144-00306	01148-00306
	3.17	4.75					6.48		46	01142-00308	01144-00308	01148-00308
	4.75	6.35					8.06		37	01142-00310	01144-00310	01148-00310
3.2 (1/8")		1.57	3.28	3.34	5.2	1.0	3.31	3.25	90	01142-00404	01144-00404	01148-00404
	1.57	3.17					4.88		61	01142-00406	01144-00406	01148-00406
	3.17	4.75					6.48		46	01142-00408	01144-00408	01148-00408
	4.75	6.35					8.06		37	01142-00410	01144-00410	01148-00410
4.0 (5/32")	1.57	3.17	4.09	4.16	6.2	1.0	4.88	4.04	61	01142-00506	01144-00506	01148-00506
	3.17	4.75					6.48		46	01142-00508	01144-00508	01148-00508
	4.75	6.35					8.06		37	01142-00510	01144-00510	01148-00510
	6.35	7.92					9.66		31	01142-00512	01144-00512	01148-00512
	7.92	9.52					11.23		26	01142-00514	01144-00514	01148-00514

所有尺寸均以毫米标注。



ø	表面处理		螺纹		øA	B	C	øD	紧固件	黄铜		
	明亮	电镀锡	镀镍	零件 编号						零件 编号	零件 编号	
nom.	min.	max.	min.	max.	min.	max.	max.	max.	± 1	零件 编号	零件 编号	零件 编号
4.8 (3/16")	1.57	3.17	4.85	4.93	8.6	1.5	5.69	4.80	52	01142-00607	01144-00607	01148-00607
	3.17	4.75					7.27		41	01142-00609	01144-00609	01148-00609
	4.75	6.35					8.87		33	01142-00611	01144-00611	01148-00611
	6.35	7.92					10.44		28	01142-00613	01144-00613	01148-00613
	7.92	9.52					12.04		25	01142-00615	01144-00615	01148-00615
	9.52	11.10					13.62		22	01142-00617	01144-00617	01148-00617

ø	抗拉强度		
nom.	Series 01142 kN ⁽¹⁾	Series 01144 kN ⁽¹⁾	Series 01148 kN ⁽¹⁾
2.4 mm (3/32")	0.5	0.5	0.5
3.2 mm (1/8")	1.0	1.0	1.0
4.0 mm (5/32")	1.7	1.7	1.7
4.8 mm (3/16")	2.3	2.3	2.3

所有尺寸均以毫米标注.