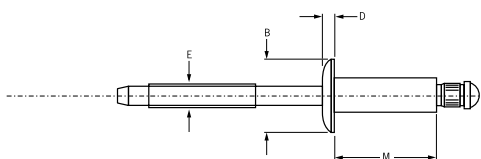


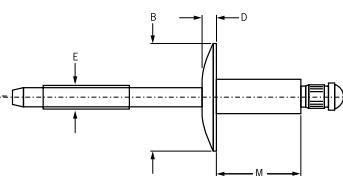


安装信息请参考我们的工具选型
及我们网站上 www.rivettech.cn 安
装工具与系统栏目。

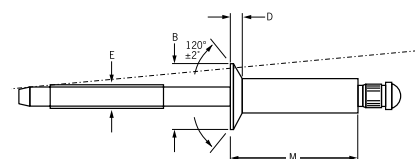
类型	材质		
突圆头 大法半 沉头	钉体: 钢 镀锌	钉杆: 钢 磷酸盐处理	*: BS 3111 Type 0 SAE 1006 DIN 1654 QSt 32-3 **: BS3111 Type 1 SAE 1038 DIN 1654 Cq35



Q 型钉 SSPQ
突圆头



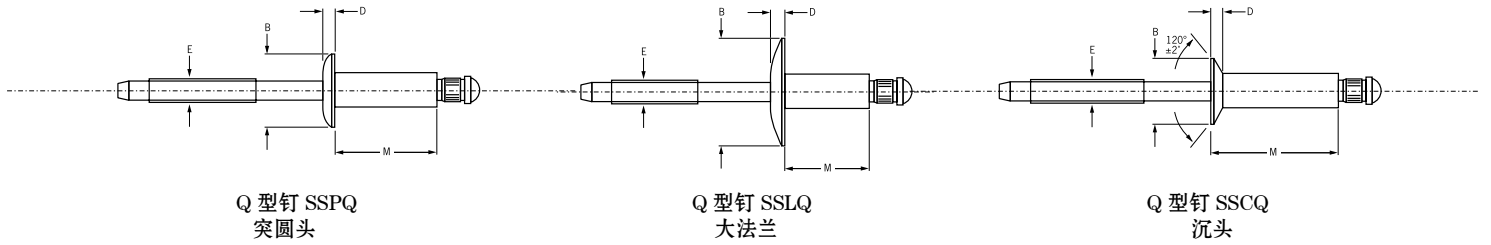
Q 型钉 SSLQ
大法兰



Q 型钉 SSCQ
沉头

ø nom.						M max.	ø E ref.	SSPQ 突圆头			SSLQ 大法兰			SSCQ 沉头		
	min.	mid. ¹⁾	max.	min.	max.			ø B max.	D max.	零件 编号. SSPQ-	ø B max.	D max.	零件 编号. SSLQ-	ø B ± 0.2	D ref.	零件 编号. SSCQ-
3.2 mm (1/8")			1.57	3.3	3.4	5.38	1.9	6.3 ± 0.4	1.1	9.5 ± 0.4	1.7	5.74	0.8	-04-01		
	1.60	2.36	3.18			6.99								-04-02	-04-02	-04-02
	2.39	3.56	4.75			8.56								-04-03		-04-03
	3.20	4.75	6.35			10.16								-04-04	-04-04	-04-04
	4.78	6.35	7.92			11.73								-04-05		-04-05
	6.38	7.92	9.53			13.59								-04-06	-04-06	-04-06
	7.95	9.53	11.10			15.29								-04-07		-04-07
	9.55	11.10	12.70			17.02								-04-08	-04-08	-04-08
4.0 mm (5/32")	1.57	2.36	3.18	4.1	4.2	7.62	2.4	7.9 ± 0.5	1.3	11.9 ± 0.5	1.9	7.14	1.0	-05-02		
	2.39	3.56	4.75			9.19								-05-03		-05-03
	3.20	4.75	6.35			10.80								-05-04	-05-04	-05-04
	4.78	6.35	7.92			12.37								-05-05		-05-05
	6.38	7.92	9.53			13.97								-05-06	-05-06	-05-06
	9.55	11.10	12.70			17.65								-05-08	-05-08	-05-08
4.8 mm (3/16")	1.57	2.36	3.18	4.9	5.0	8.26	2.9	9.5 ± 0.5	1.5	15.9 ± 0.7	2.4	8.74	1.3	-06-02		
	3.20	4.75	6.35			11.43								-06-04	-06-04	-06-04
	4.78	6.35	7.92			13.00								-06-05		-06-05
	6.38	7.92	9.53			14.61								-06-06	-06-06	-06-06
	9.55	11.10	12.70			17.78								-06-08	-06-08	-06-08
	12.73	14.27	15.88			21.59								-06-10	-06-10	-06-10
	15.90	17.45	19.05			24.89								-06-12	-06-12	-06-12
	19.08	20.62	22.23			28.19								-06-14		-06-14

所有尺寸均以毫米标注.



Q 型钉 SSPQ
突圆头

Q 型钉 SSLQ
大法兰

Q 型钉 SSCQ
沉头

Ø nom.						M max.	Ø E ref.	SSPQ 突圆头			SSLQ 大法兰			SSCQ 沉头		
	min.	mid. ¹⁾	max.	min.	max.			max.	ref.	Ø B	D max.	零件 编号. SSPQ-	Ø B	D max.	零件 编号. SSLQ-	Ø B ± 0.2
6.4mm (1/4")	1.57	2.36	3.18	6.5	6.6	9.53	3.8	12.7 ± 0.7	2.0	-08-02	19.1 ± 0.7	2.8	-08-04	11.9	1.8	-08-04
	3.20	4.75	6.35			12.70				-08-04						-08-04
	6.38	7.92	9.53			15.88				-08-06						-08-06
	9.55	11.10	12.70			19.05				-08-08						-08-08
	12.73	14.27	15.88			22.86				-08-10						-08-10
	15.90	17.45	19.05			26.16				-08-12						-08-12
	19.08	20.62	22.23			29.46				-08-14						-08-14
	22.25	23.80	25.40			32.77				-08-16						-08-16
	25.43	26.97	28.58			36.07				-08-18						
	28.60	30.15	31.75			39.37				-08-20						

Ø nom.		
	kN ²⁾	kN ²⁾
3.2 mm (1/8")	2.2	1.8
4.0 mm (5/32")	3.1	2.4
4.8 mm (3/16")	4.7	3.7
6.4mm (1/4")	7.8	6.4

所有尺寸均以毫米标注.