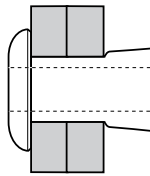
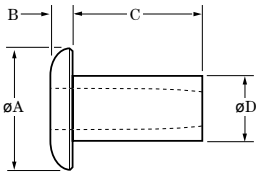




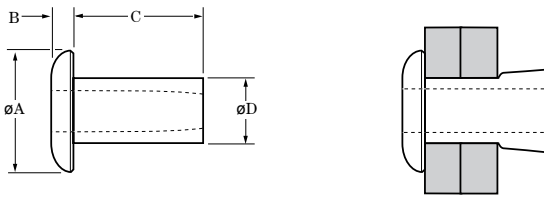
安装信息请参考我们的工具选型
及我们网站上 www.rivettech.cn 安
装工具与系统栏目。

类型	材质
圆头	铝合金 自然



ø	min. max.		min. max.		øA ± 0.3	B max.	C ± 0.18	øD max.	每个界面的 紧固件 ± 1	铝																																								
	nom.	min.	max.	min.						max.	2.5 % Mg AA 5052 DIN 1725 零件 编号	3.5 % Mg BS 1473 5154A 零件 编号	5 % Mg BS 1473 5056A 零件 编号																																					
2.4 (3/32")			1.57		2.49	2.55	4.0	1.0	3.17	2.48	73	01125-00304	01131-00304	01135-00304																																				
			1.57	3.17											4.75	4.75	52	01125-00306	01131-00306	01135-00306																														
			3.17	4.75																	6.35	6.35	41	01125-00308	01131-00308	01135-00308																								
			4.75	6.35																							7.92	7.92	33	01125-00310	01131-00310	01135-00310																		
			6.35	7.92																													9.52	9.52	28		01131-00312													
			7.92	9.52																																			11.10	11.10	24		01131-00314							
			9.52	11.10																																									12.70	12.70	22		01131-00316	
3.2 (1/8")			0.00	1.57	3.28	3.34	5.2	1.2	3.17	3.27	71	01125-00404	01131-00404	01135-00404																																				
			1.57	3.17											4.75	4.75	51	01125-00406	01131-00406	01135-00406																														
			3.17	4.75																	6.35	6.35	39	01125-00408	01131-00408	01135-00408																								
			4.75	6.35																							7.92	7.92	32	01125-00410	01131-00410	01135-00410																		
			6.35	7.92																													9.52	9.52	27	01125-00412	01131-00412	01135-00412												
			7.92	9.52																																			11.10	11.10	23	01125-00414								
4.0 (5/32")			1.57	3.17	4.09	4.16	6.2	1.5	4.75	4.06	47	01125-00506	01131-00506	01135-00506																																				
			3.17	4.75											6.35	6.35	38	01125-00508	01131-00508	01135-00508																														
			4.75	6.35																	7.92	7.92	31	01125-00510	01131-00510	01135-00510																								
			6.35	7.92																							9.52	9.52	27	01125-00512	01131-00512	01135-00512																		
			7.92	9.52																													11.10	11.10	23	01125-00514	01131-00514	01135-00514												
			9.52	11.10																																			12.70	12.70	21	01125-00516	01131-00516	01135-00516						
			11.10	12.70																																									14.40	14.40		01125-00518	01131-00518	01135-00518
			12.70	14.27																																														

所有尺寸均以毫米标注.



ø	Ø		Ø		øA	B	C	øD	每个界面的紧固件	铝					
	nom.	min.	max.	min.						max.	2.5 % Mg AA 5052 DIN 1725 AlMg2.5 Werkstoff 3.3523	3.5 % Mg BS 1473 5154A DIN 1725 AlMg3.5 Werkstoff 3.3535	5 % Mg BS 1473 5056A DIN 1725 AlMg5 Werkstoff 3.3555		
					± 0.4	max.	± 0.18	max.	± 1	零件 编号	零件 编号	零件 编号			
4.8 (3/16")			1.57		4.85	4.93	8.6	1.8	4.82						
			1.57	3.17							3.96	50		01131-00605	
			3.17	4.75							5.56	38	01125-00607	01131-00607	01135-00607
			4.75	6.35							7.14	33	01125-00609	01131-00609	01135-00609
			6.35	7.92							8.74	28	01125-00611	01131-00611	01135-00611
			7.92	9.52							10.31	24	01125-00613	01131-00613	01135-00613
			9.52	11.10							11.91	21	01125-00615	01131-00615	01135-00615
			11.10	12.70							13.49	19	01125-00617	01131-00617	01135-00617
6.4 (1/4")					6.35	6.42	10.2	2.2	6.32						
			3.17	4.75							7.14	32		01131-00809	01135-00809
			4.75	6.35							8.74	27		01131-00811	01135-00811
			6.35	7.92							10.31	24		01131-00813	01135-00813
			7.92	9.52							11.91	21		01131-00815	01135-00815
			9.52	11.10							13.49	19		01131-00817	01135-00817
			11.10	12.70							15.09	17		01131-00819	01135-00819
			12.70	14.27							16.66	16		01131-00821	
			14.27	15.87							18.26	14		01131-00823	
			15.87	17.45							19.84	13		01131-00825	

ø	Ø		
	Series 01125 kN ^D	Series 01131 kN ^D	Series 01135 kN ^D
2.4 mm (3/32")	0.3	0.5	0.5
3.2 mm (1/8")	0.6	0.8	0.8
4.0 mm (5/32")	1.0	1.6	1.6
4.8 mm (3/16")	1.5	2.0	2.0
6.4mm (1/4")		2.7	2.7

所有尺寸均以毫米标注.